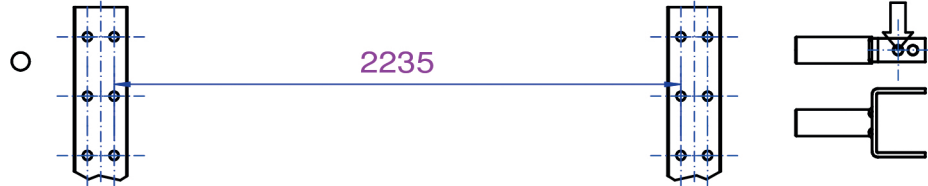


# Überprüfen Sie!

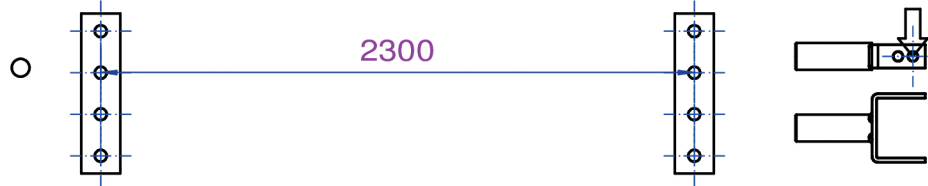
Abweichende Maße müssen angegeben werden und erfordern eine **Überprüfung der Realisierbarkeit!**  
Gegebenfalls ist eine Sonderanfertigung notwendig.

## Abstand zwischen Lochmitte/Lochmitte

Bitte wählen:



oder



Ansicht von vorn

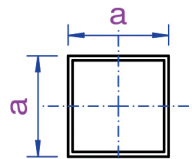
Bitte auswählen:

- Maß stimmt überein.  
 Abweichendes Maß hier angeben:  mm

## Recksäule Außenmaß: 100 x 100 mm

Bitte auswählen:

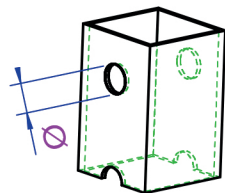
- Maß stimmt überein.  
 Abweichendes Maß hier angeben:  mm



Draufsicht

## Durchmesser der Säulenbohrung: 16 mm

Ein zu hohes Spiel zwischen Reckstecker und Säulenbohrung kann zu Geräusentwicklung führen!  
**Empfohlenes Spiel: 0,5 - 2 mm**

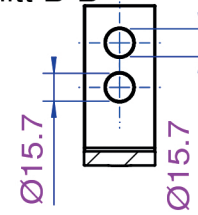


Bitte auswählen:

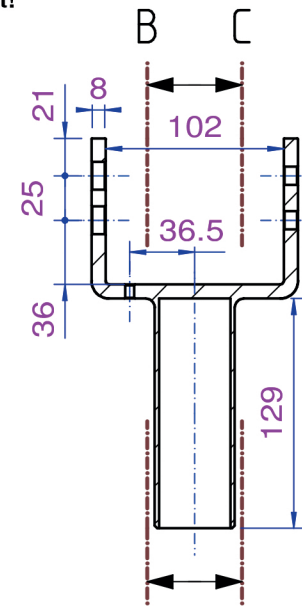
- Maß stimmt überein.  
 Abweichendes Maß hier angeben:  mm

## Maße der Reckgabel (nur zur Info)

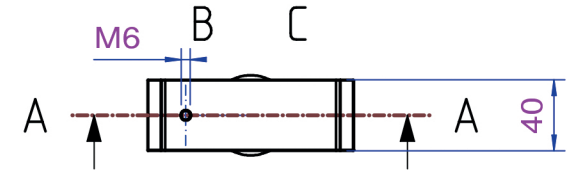
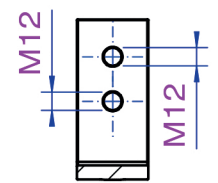
Schnitt B-B



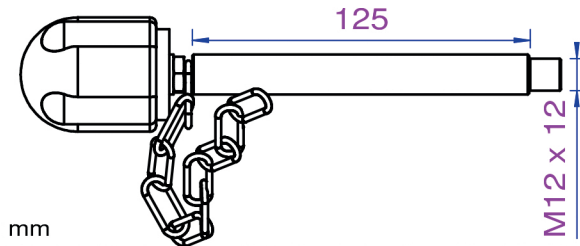
Schnitt A-A



Schnitt C-C



## Maße des Recksteckers (nur zur Info)



Unterschrift Kundenfreigabe  
für Fertigung

Geprüft  Datum

Maße in mm

<b>TURNMEYER<sup>®</sup> SPORT</b>		Zul. Abweichung DIN ISO 2768-mK	Oberfläche	Maßstab / Werkstoff, Halbzeug Rohteil-Nr. Modell- oder Gesenk-Nr.	Gewicht
		Datum	Name	Benennung	
		Bearb. 24.05.2022	Skrzypko	<b>Maßblatt für Reckholm eckig (Sonderanfertigung)</b>	
		Gepr.			
		Norm			
				Zeichnungsnummer	Blatt A3 1/1 Bl.
				<b>40-2100</b>	
Zust.	Änderung	Datum	Nam	Urspr.	Ers. f.: <input type="text"/> Ers. d.: <input type="text"/>